

Plovákový průtokoměr s regulátorem tlaku na vstupu typ Z2R

I. UŽITÍ

Průtokoměry s plovákem konstrukční řady Z2R s regulátorem tlaku na vstupu jsou určeny pro měření okamžitého objemového či hmotnostního průtoku kapalin a plynů, přičemž hodnota okamžitého průtoku se odečítá přímo na průtokoměru. Průtokoměr je opatřen regulátorem tlaku, který se používá k udržení stálého průtoku při kolísání provozního tlaku. Průtočným médiem mohou být ne příliš znečištěné kapaliny a plyny, pokud jsou použité materiály průtokoměru odolné při pracovní teplotě a tlaku.

Silou proudění je plovák nadnášen a svou horní hranou ukazuje přímo na měřicí stupnici průtočné množství. Závislost velikosti zdvihu plováku a velikosti průtoku je pro danou měřicí trubici a plovák zjišťována empiricky kalibrováním pomocí cejchovacího média a je prováděna matematická korekce na změnu hustoty a viskozity. Vestavěný regulátor udržuje u kapalin a plynů konstantní průtok při proměnlivém vstupním tlaku a konstantním výstupním tlaku.

II. TECHNICKÉ ÚDAJE:

Provozní teplota měřeného média:	max. 100 °C
Max. provozní tlak (bez rázů):	1 MPa
Přesnost měření:	do 4 %

Materiály hlavních částí:

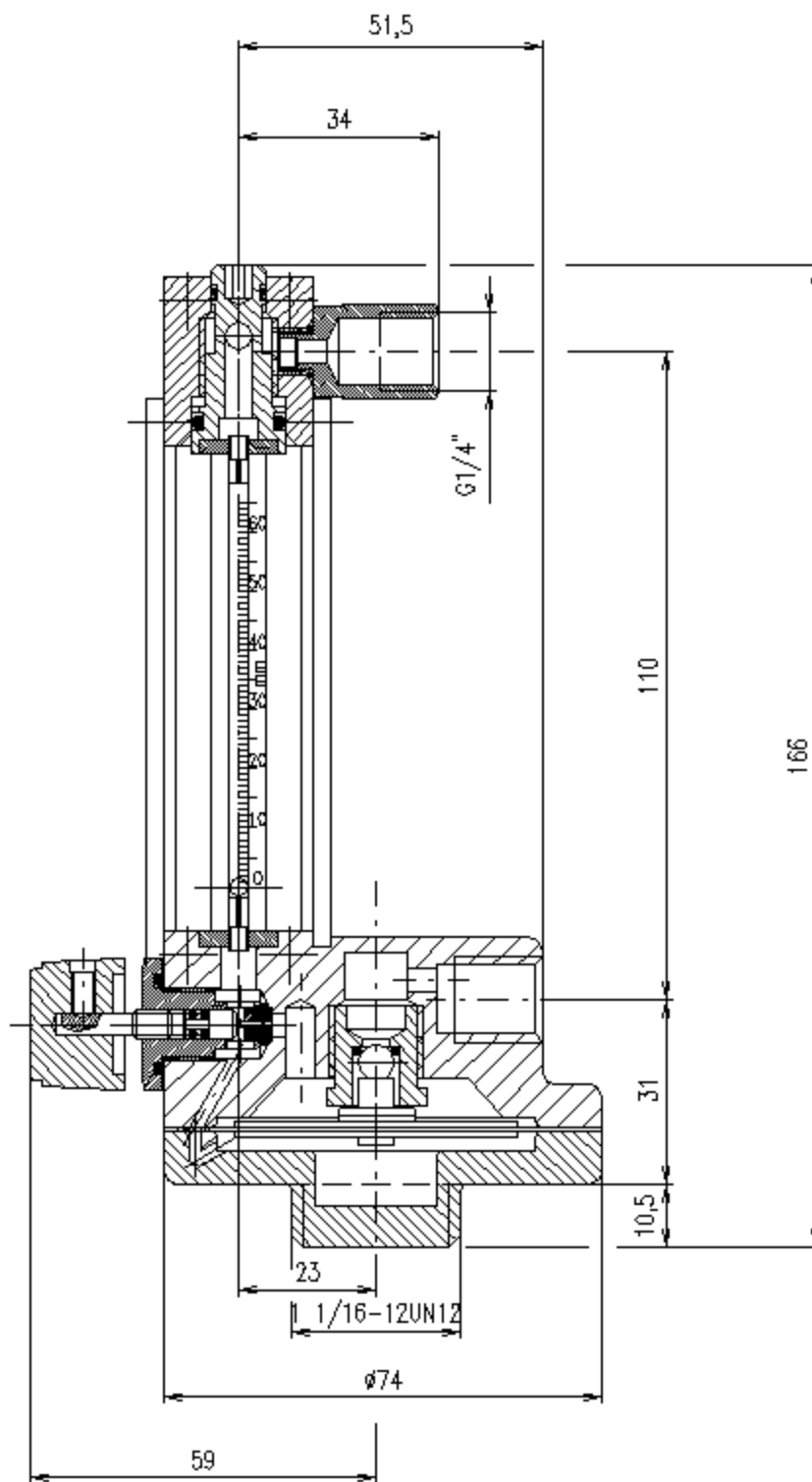
přípojovací armatura:	DIN 1.4541, PVDF, poniklovaná mosaz
plovák:	Nerez (PP, PVC, PVDF, slitina Al)
měřicí trubice:	Borosilikátové sklo
těsnící prvky:	Viton, PTFE/FFKM

Měřicí rozsahy:

Měřicí rozsah každého průtokoměru je uveden na stupnici. Na stupnici jsou uvedeny provozní podmínky měřeného média a jeho typ. Stupnici je možné při změně média nebo kalibračních podmínek vyměnit. Poměr maximální a minimální měřené hodnoty činí 10:1.

Připojovací rozměry viz. obr.1

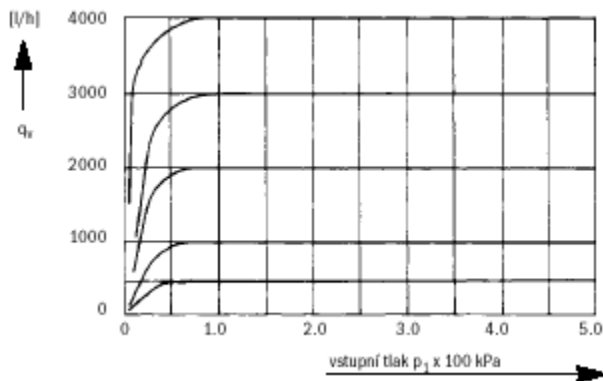
obr.1



Charakteristika regulátoru:

Příklad: Proměnlivý vstupní tlak $\leq 0,5$ Mpa, vzduch při 20 °C a 101,3 kPa abs.

Q_v = průtok



III. MONTÁŽ, OBSLUHA, ÚDRŽBA

Pracovní poloha svislá s přívodem média zespodu. Před připojením průtokoměru je třeba zajistit čistotu potrubí.

Obsluha a údržba se omezuje na kontrolu těsnosti a čištění měřicí trubice.

Vyvarujte se tlakovým rázům, které by mohly způsobit poškození měřicí trubice plovákem.

IV. OBJEDNÁVÁNÍ

Při objednávání je nutno zadat: *druh média,
koncentraci v %,
hustotu,
viskozitu,
teplotu a tlak,
měřicí rozsah,
jednotky,
připojovací rozměry a materiál*

Doporučujeme používat dotazníky, které na požádání zašleme. Při stanovení typu průtokoměru Vám budeme rádi nápomocni.

V. UPOZORNĚNÍ

- max. povolený provozní tlak regulátoru tlaku (při 20 °C): 1,6 Mpa
- max. provozní teplota regulátoru tlaku: 80 °C (na přání 100 °C)
- pro provoz regulátoru je nutný určitý minimální tlak (viz. Charakteristika regulátoru)
- regulátor tlaku není tlkový redukční ventil