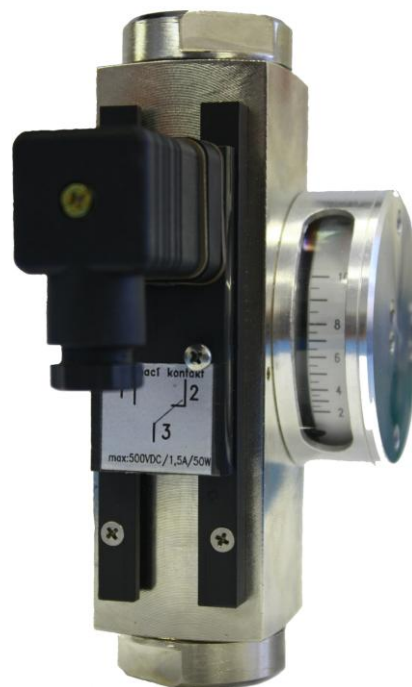


Průtokový spínač

RV2

Průtokoměr typu RV měří v závislosti odporu plováku konstantního průřezu na protékaném množství média.



Použití:

Průtokový spínač RV 2 lze použít pro kontrolu kapalných medií, olejů a jiných viskózních medií.

- chemickém průmyslu
- potravinářském průmyslu
- medicínském odvětví
- farmaceutickém průmyslu
- atd.

Charakteristika:

Průtokové spínače řady RV pracují na principu stlačení pružiny plovákem při průtoku média.

- moderní design
- přepínací/spínací kontakt
- možnost indikační skříňky
- libovolné materiálové provedení
- viskózně kompenzovaný
- odolnost vysokým tlakům
- připojení dle zákazníka
- nízká hystereze

Instalace:

Instalace přístroje, díky pružině může být provedena v jakékoli pozici.

- dodržet směr proudění (dle šipky)
- přístroj nesmí být nosnou částí potrubí
- medium nesmí obsahovat pevné částice
- případné okolní magnetické pole (např. elektromotory,..) mohou ovlivnit správnou funkci snímače.

Nastavení snímače:

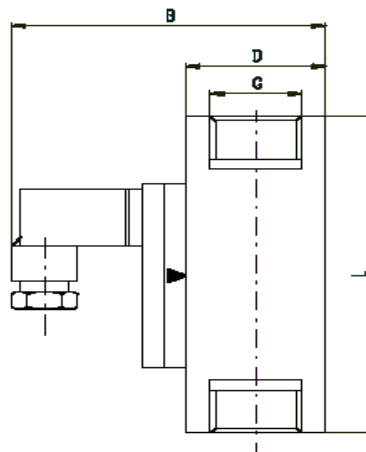
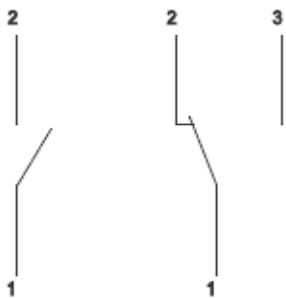
1. Na snímači povolíme stavitelný šroub M3. Pokud je přístroj vybaven dvěma stupnicemi pro nastavení průtoku, při kterém dojde k přepnutí kontaktu, je nutno použít stupnici označenou šipkou, která odpovídá směru poklesu (šipka směrem ke vstupu média) nebo vzrůstu průtoku (šipka směrem k výstupu média)
2. Snímačem posunujeme tak, aby se červeně označená ryska kryla s požadovanou hodnotou hlídaného průtoku uvedeného na stupnici.
3. Po nastavení bodu sepnutí přitáhneme stavitelný šroub M3.

EMKOMETER s.r.o.
Na Žižkově 1245
584 01 Ledec nad Sázavou

tel.: 569 720 539, 569 721 549
tel./fax: 569 721 622, 569 726 416
e-mail: info@emkometer.cz

SPÍNACÍ KONTAKT SP

ROZPÍNACÍ KONTAKT SPP



Typové označení RV:

TYP	Průtok l/min. H ₂ O	D	B	G	L	Hmotnost (gr)
RV2/ 02	0,02 – 0,2	6HR27	72	1/2"	90	330
RV2/ 1	0,2 – 1,8					
RV2/ 7	0,8 - 7					
RV2/ 13	2 - 13					
RV2/ 20	3 - 20					
RV2/ 30	8 - 30					

PROVOZNÍ informace:

RV

Tlak mosaz	PN250bar	
Tlak ušlechtilá ocel	PN300bar	
Tlakové ztráty	0.02 – 0.3bar	
Max. teplota	100°C (krátkodobě 160°C)	
Přesnost měření	7,00%	
ELEKTRO informace:	Spínací kontakt SP	Přepínací kontakt SPP
Max.napětí	400VDC	500VDC
Max.spínací proud	3 A	1.5 A
Zatížení kontaktů	50 W	50 W
Max.teplota	-40 až +125 °C	-20 až +125°C
Krytí	IP65	

EMKOMETER s.r.o.
Na Žižkově 1245
584 01 Ledec nad Sázavou

tel.: 569 720 539, 569 721 549
tel./fax: 569 721 622, 569 726 416
e-mail: info@emkometer.cz

Objednací kod: RV3/.. /.. /.. /.. /.. /
1 2 3 4 5

Př. RV3/04/K1/SP/B

/04/.....průtok 0.02 – 30

/K1/.....materiálové provedení-DIN 1.4541, K2 – DIN 1.4571, K3 – mosaz, K4 – dle zákazníka

/SP/.....spínací kontakt, SPP – přepínací kontakt

/B/.....indikační skříňka

EMKOMETER s.r.o.
Na Žižkově 1245
584 01 Ledec nad Sázavou

tel.: 569 720 539, 569 721 549
tel./fax: 569 721 622, 569 726 416
e-mail: info@emkometer.cz