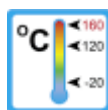
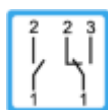
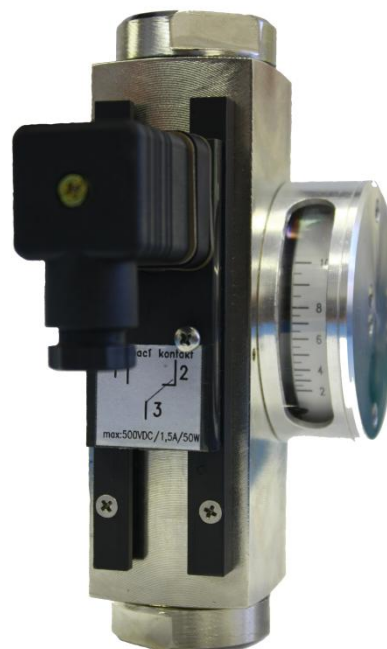


# Průtokový spínač

## RW

Průtokoměr typu RW měří v závislosti odporu plováku konstantního průřezu na protékaném množství média.



### Použití:

Průtokový spínač RW lze použít pro kontrolu kapalných medií, olejů a jiných viskozních medií.

- chemickém průmyslu
- potravinářském průmyslu
- medicínském odvětví
- farmaceutickém průmyslu
- atd.

### Charakteristika:

Průtokové spínače řady RW pracují na principu stlačení pružiny plovákem při průtoku média.

- moderní design
- přepínací/spínací kontakt
- možnost indikační skříňky
- libovolné materiálové provedení
- viskozně kompenzovaný
- odolnost vysokým tlakům
- připojení dle zákazníka
- nízká hystereze

### Instalace:

Instalace přístroje, díky pružině může být provedena v jakékoli pozici.

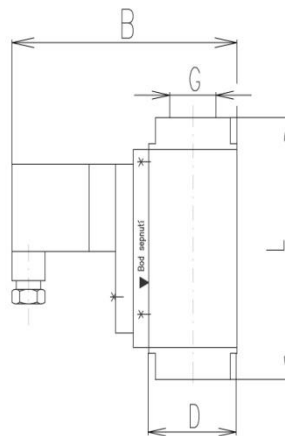
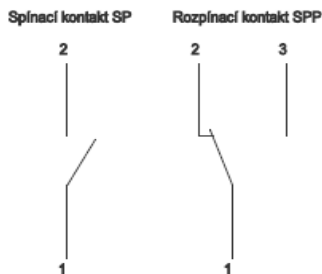
- dodržet směr proudění (dle šipky)
- přístroj nesmí být nosnou částí potrubí
- medium nesmí obsahovat pevné částice
- případné okolní magnetické pole (např. elektromotory,..) mohou ovlivnit správnou funkci snímače.

### Nastavení snímače:

1. Na snímači povolíme stavitelný šroub M3. Pokud je přístroj vybaven dvěma stupnicemi pro nastavení průtoku, při kterém dojde k přepnutí kontaktu, je nutno použít stupnici označenou šipkou, která odpovídá směru poklesu (šipka směrem ke vstupu média) nebo vzrůstu průtoku (šipka směrem k výstupu média)
2. Snímačem posunujeme tak, aby se červeně označená ryska kryla s požadovanou hodnotou hlídaného průtoku uvedeného na stupnici.
3. Po nastavení bodu sepnutí přitáhneme stavitelný šroub M3.

**EMKOMETER s.r.o.**  
Na Žižkově 1245  
584 01 Ledec nad Sázavou

tel.: 569 720 539, 569 721 549  
tel./fax: 569 721 622, 569 726 416  
e-mail: [info@emkometer.cz](mailto:info@emkometer.cz)



### Typové označení RW:

TYP	Průtok l/min. H <sub>2</sub> O	D	B	G	L	Hmotnost (gr)
RW/02	0,02 – 0,2	4HR40	72	1/2"	90	830
RW/1	0,2 – 2					
RW/7	2 - 7					
RW/13	3 - 13					
RW/20	3 - 20			3/4"		
RW/30	8 - 30					
RW/45	10 - 45					
RW/60	15 - 60			1"		
RW/90	20 - 90					

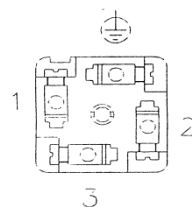
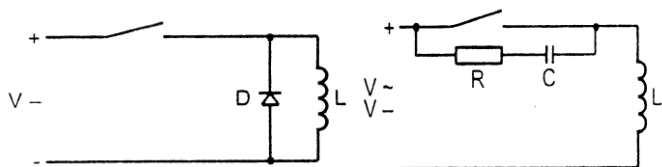
<b>PROVOZNÍ informace:</b>		<b>RW</b>	
tlak mosaz		PN250bar	
tlak ušlechtilá ocel		PN350bar	
tlakové ztráty		0.02 – 0.3bar	
Max. teplota		125°C (krátkodobě 160°C)	
Přesnost měření		6 %	
<b>ELEKTRO informace:</b>	<b>Spínací kontakt SP</b>	<b>Přepínací kontakt SPP</b>	
Max.napětí	400VDC	500VDC	
Max.spínací proud	3 A	1.5 A	
Zatížení kontaktů	50 W	50 W	
Max.teplota	-40 až +125 °C	-20 až +125°C	
Krytí	IP65 – konektorová hlavice (kabel pr. 4 - 8mm) /závit PG9		
	ExaIICT6	IP67 – zalitý kabel 1m (2m)	

**EMKOMETER s.r.o.**  
 Na Žižkově 1245  
 584 01 Ledec nad Sázavou

tel.: 569 720 539, 569 721 549  
 tel./fax: 569 721 622, 569 726 416  
 e-mail: info@emkometer.cz

**Preventivní opatření:** (během měření může napětí kolísat)

**Standardní kontakt:**



**Objednací kod:** **RW/.. /.. /.. /.. /.. /**  
**1 2 3 4 5**

**Materiál těsnění EPDM**

**Př. RW/7/K1/SP/B**

**/7/.....**průtok 2 – 7l/min. H<sub>2</sub>O

**/K1/.....**materiálové provedení-DIN 1.4541, K2 – DIN 1.4571, K3 – mosaz, K4 – dle zákazníka

**/SP/.....**spínací kontakt, SPP – přepínací kontakt

**/B/.....**indikační skříňka - **jiné parametry dle přání zákazníka**

**EMKOMETER s.r.o.**  
Na Žižkově 1245  
584 01 Ledec nad Sázavou

tel.: 569 720 539, 569 721 549  
tel./fax: 569 721 622, 569 726 416  
e-mail: info@emkometer.cz