

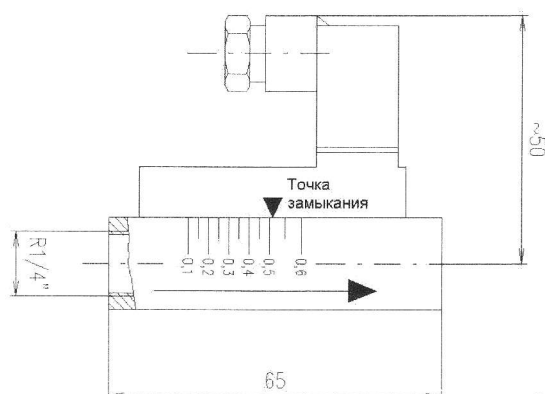
Переключатель потока жидкости RV

Переключатель потока жидкости RV служит для мониторинга небольшого потока жидкостей.

Поршень оснащён магнитом, который перемещается потоком жидкости. Точка замыкания на переключателе регулируется в зависимости от величины требуемого потока. Переключатель замыкается тогда, когда величина потока соответствует или выше заданного значения.

Преимущества переключателя потока жидкости RV:

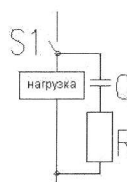
- применение для высокого давления и температуры
- простая регулировка точки замыкания
- несложная установка
- работа переключателя не зависит от его положения



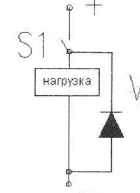
Подсоединение	PN (бар)	Тип	Диапазон измерений
R 1/4"	300	RV06	5-60 мл/мин
R 1/4"	300	RV14	20-140 мл/мин
R 1/4"	300	RV60	0,1 – 0,6 л/мин
R 1/4"	300	RV300	0,5 – 3,0 л/мин

Рекомендуемая защита контакта при индуктивной нагрузке

$U \sim VAC$



$U = VDC$



При индуктивной или омической нагрузке

$U \sim VAC$ или $U = VDC$



Технические параметры замыкающего контакта

Максимальная температура:	120°
Максимальное давление:	300 бар
Точность измерения потока:	$\pm 10 \%$
Гистерезис:	10 %
Класс защиты	IP 65
Максимальный ток:	1 А
Максимальное напряжение:	250 В перем.
Максимальная мощность	50 Вт

ООО «ЭМКОМЕТЕР»
На Жижкове 1245
584 01 Ледеч над Сазавоу

тел.: 569 720 539, 569 721 549
тел./факс: 569 721 622, 569 726 416
E-mail: emko_ledec@iol.cz